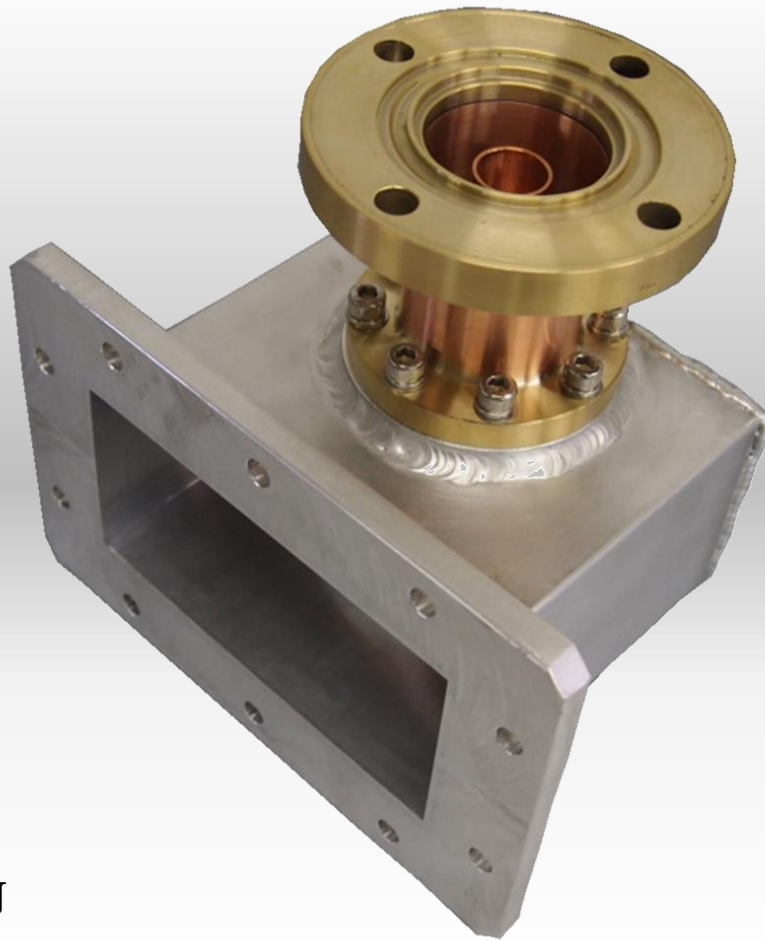


2450MHzマイクロ波用 同軸導波管変換器

Transducer ***TR-39D-J***

導波管⇔同軸管のための変換器



TR-39D-J

MADE IN JAPAN

WRJ-2 規格導波管とWX-39D規格同軸管を
接続するための変換器です。

内導体・外導体は銅、同軸フランジは真鍮とし、
優れた電気的特性を実現。

同軸導波管変換器 TR-39D-J 基本仕様

一般仕様	TR-39D-J
外形寸法	W:161 × D:110 × H:150 [mm] (突起部分等を除く)
重量	2.0 kg 以下
導波管規格	WRJ-2 及び WX-39D
接続フランジ規格	BRJ-2 及び BFX-39D(固定)
内導体接続方法	ACX-39D規格のアンカーコネクタ(別売)
使用条件	周囲温度 0~40°C 湿度 35~85% 結露無きこと・常圧のこと
電気仕様	TR-39D-J
周波数範囲	2455MHz±20MHz
通過耐電力	6000W (CW) (整合負荷時)
入力VSWR	1.2以下
挿入損失	0.2dB以下

◇ 製品改良のため、仕様は予告無く変更する場合があります。

株式会社ニッポン

ISO 9001

BUREAU VERITAS
Certification



本社・工場 〒665-0047 兵庫県宝塚市亀井町 10-7
TEL: 0797-72-1903 FAX: 0797-73-6237

横浜営業所 〒231-0012 神奈川県横浜市中区相生町6-104-2
横浜相生町ビル9階
TEL: 045-640-6121 FAX: 045-201-9517

横浜R&Dセンター 〒226-0006 神奈川県横浜市緑区白山 1-18-2
ジャーマンインダストリーパーク 462号室
TEL: 045-932-2061 FAX: 045-931-1057