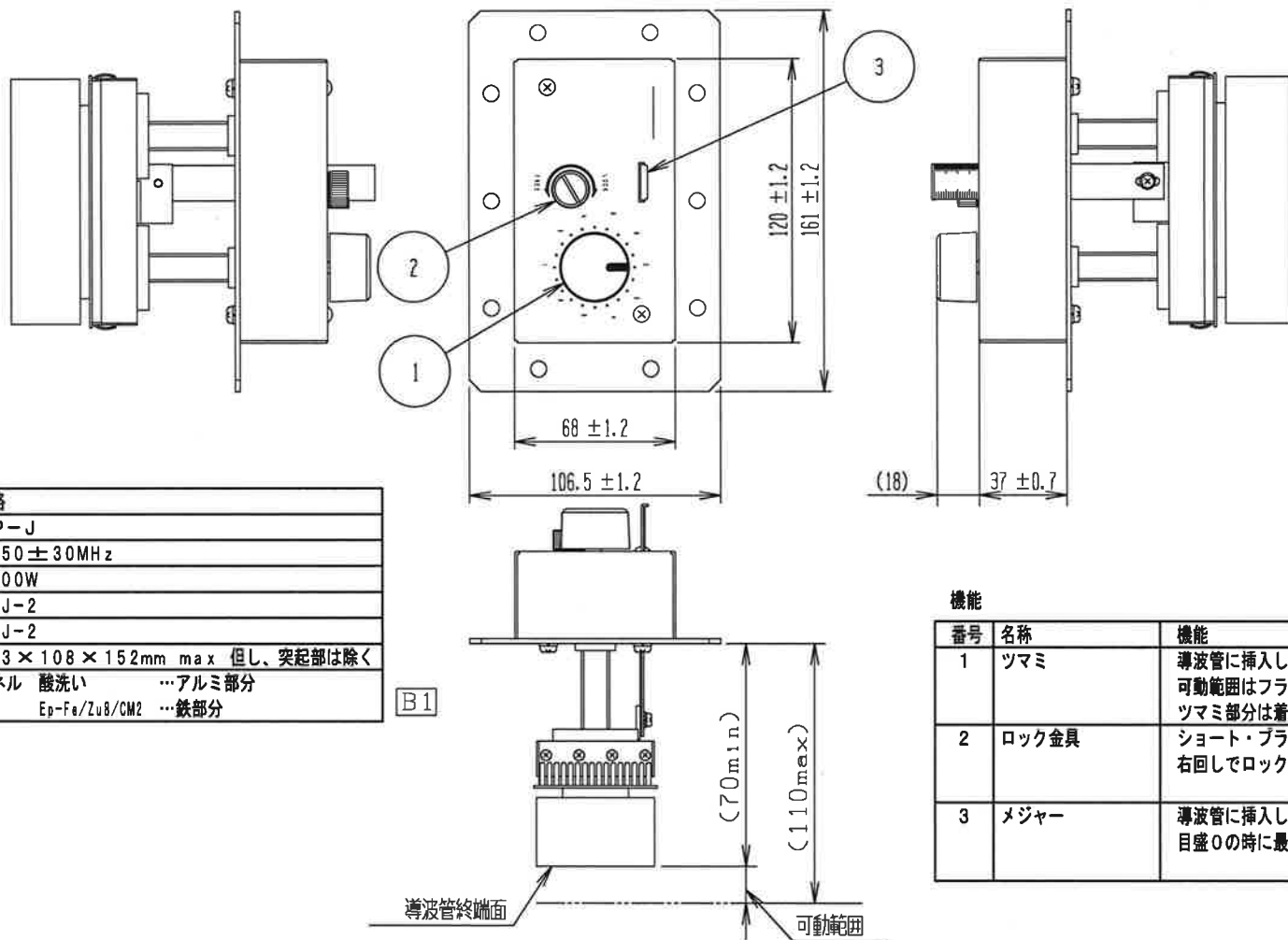


区分 コード	表題 TITLE	図面番号 DRAWING NO. B	シート総数 P. G	副番 REV
-----------	-------------	-----------------------	---------------	-----------



## 仕様

項目	規格
形名	SP-J
周波数帯	2450 ± 30 MHz
許容終端電力	6000W
適合導波管	WRJ-2
適合フランジ	BRJ-2
外形寸法	163 × 108 × 152 mm max 但し、突起部は除く
表面処理	パネル 酸洗い …アルミ部分 Ep-Fe/Zn8/CM2 …鉄部分

B1

## 機能

番号	名称	機能
1	ツマミ	導波管に挿入したショート・プランジャを稼動させる。 可動範囲はフランジ面より70~110mm。 ツマミ部分は着脱可能。
2	ロック金具	ショート・プランジャを固定するロックする金具。 右回しでロックされる。
3	メジャー	導波管に挿入したショート・プランジャの位置を表示する。 目盛0の時に最大挿入状態を示す。

改定 CHANGE

A

B1 表面処理元  
アロジン#1000と  
ニッケルメッキ

B  
'14-4-15  
周/ 版上



第三角法



DIMENSION  
1 IN  
mm

尺度  
1 3

SCALE  
1 3

作成日付 DATE  
2003.12.03

SPEC  
SHORT PLUNGER

APPROVED  
管

DESIGNED  
棕

CHECKED  
木村

DRAWN  
森

BG44665

原紙